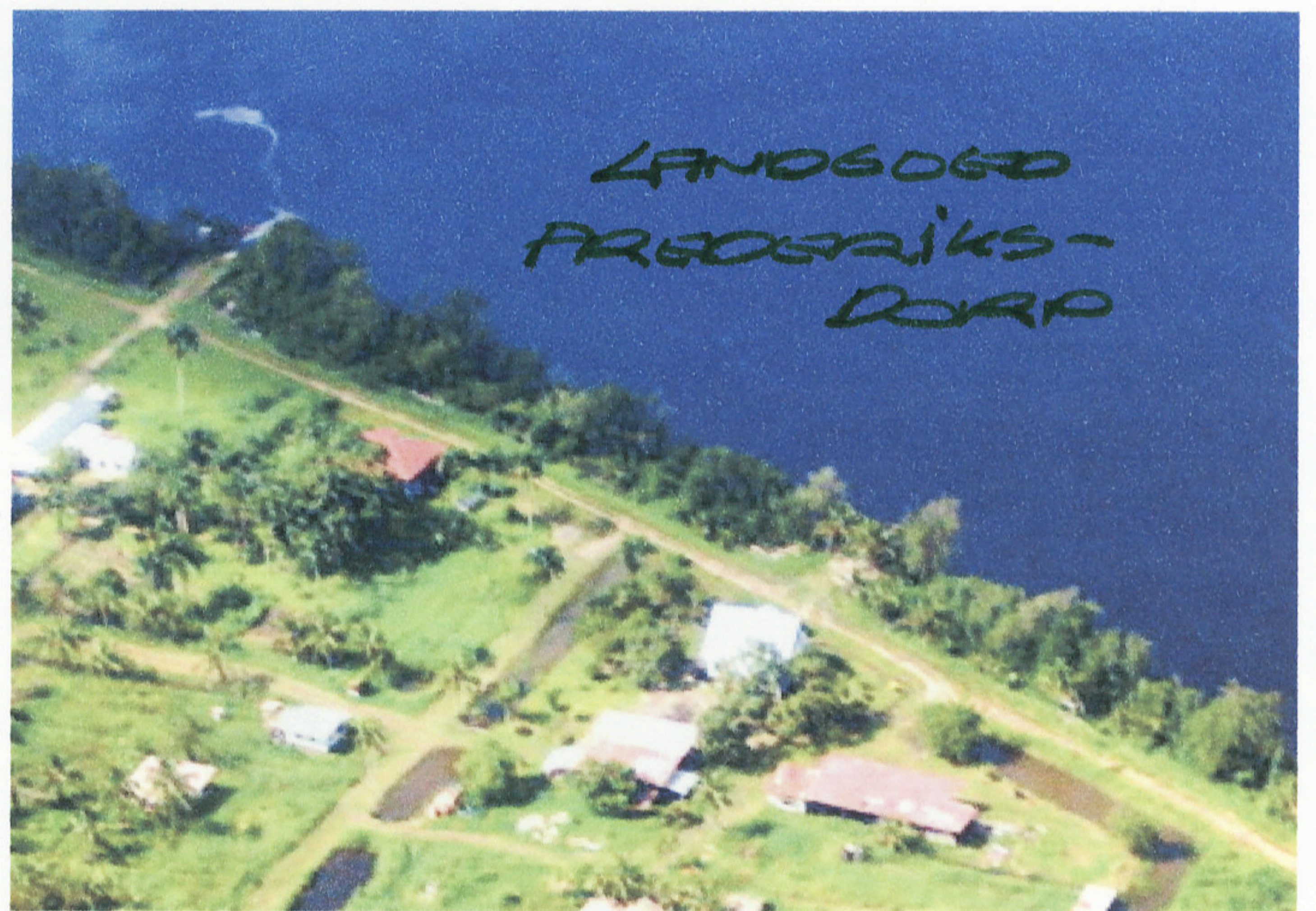
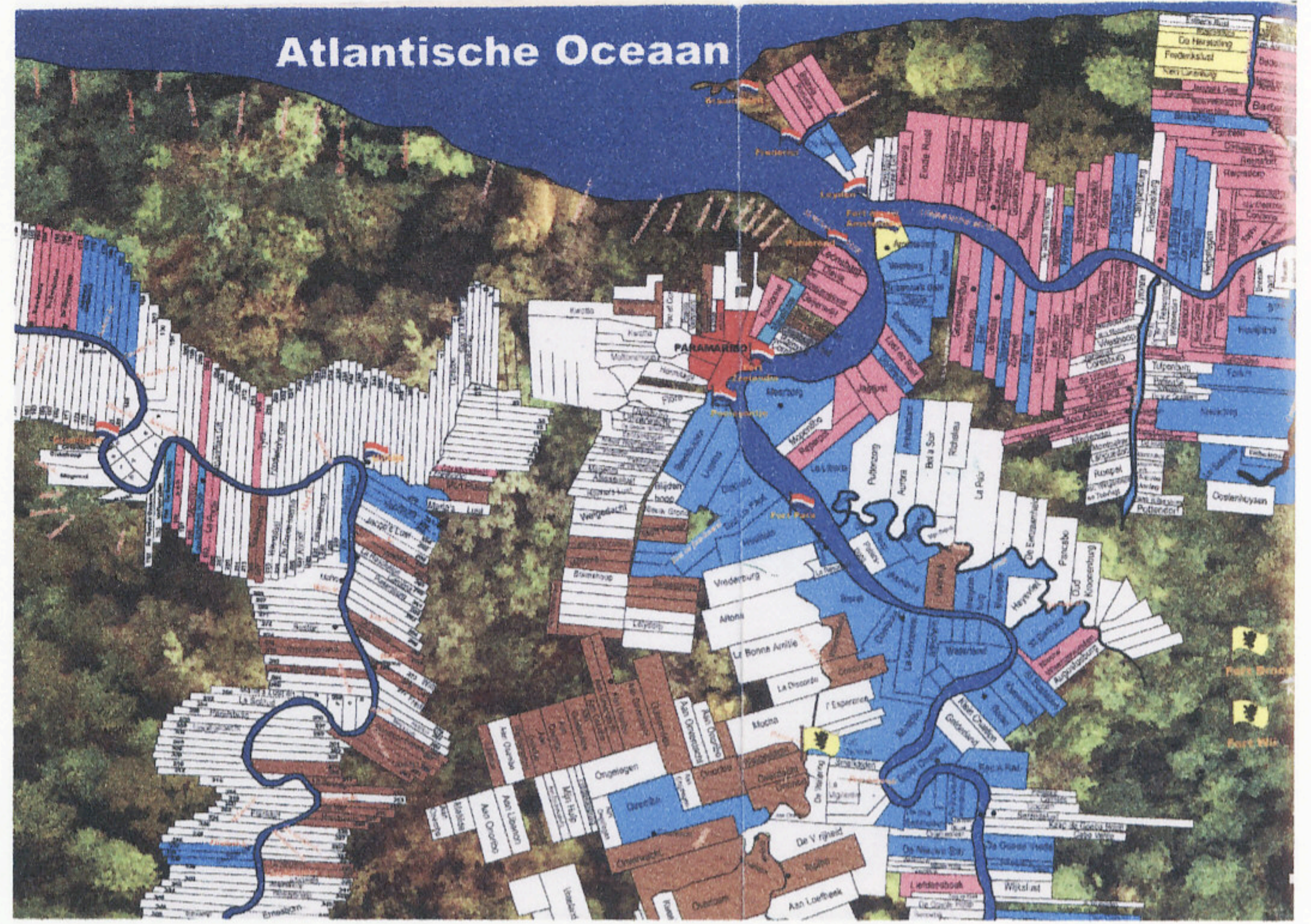
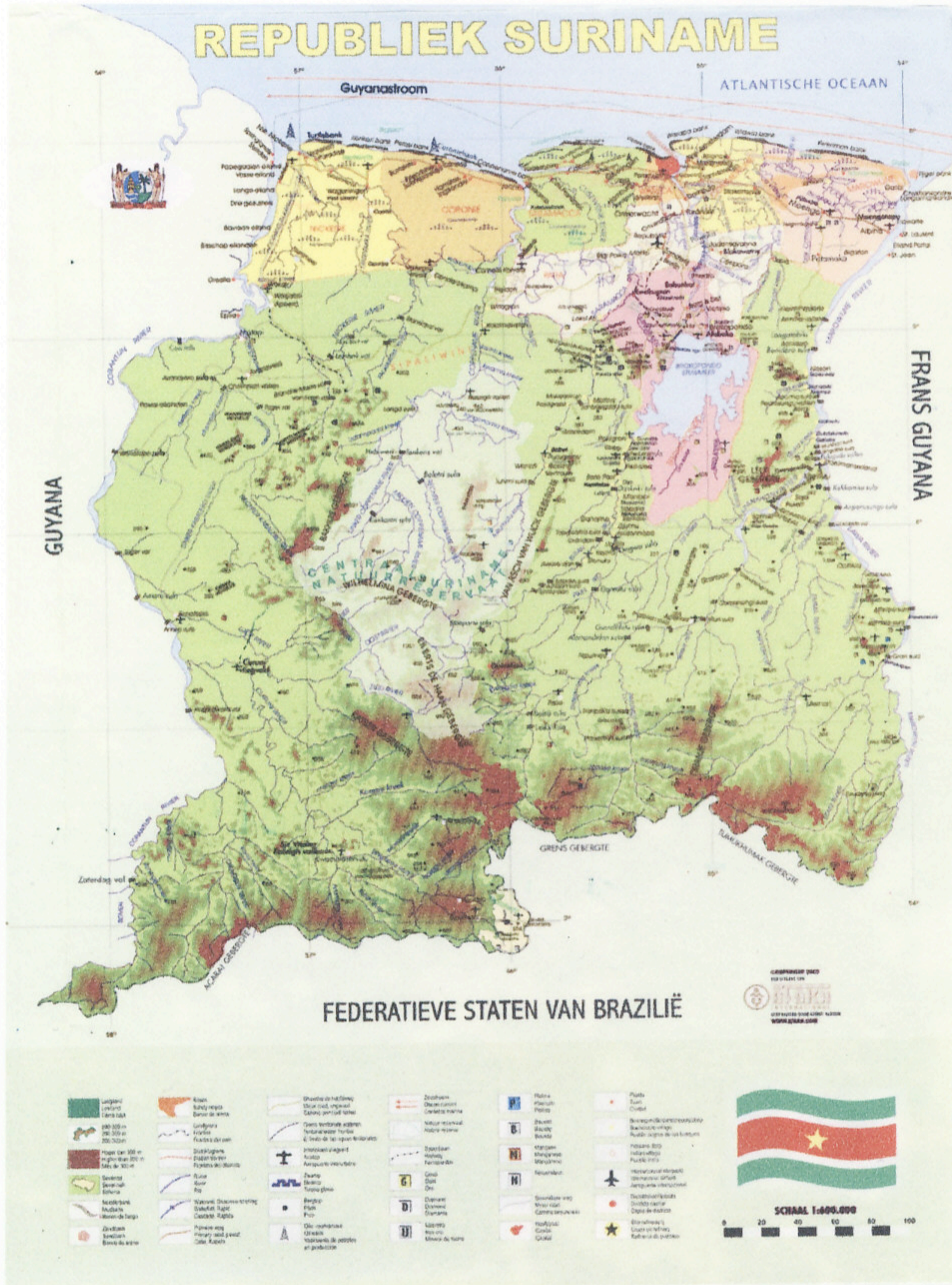


15. Waarom interesse voor Suriname ?

Binnen de visie van Forest Returns is ook voor Suriname de tijd rijp voor de herinrichting en ontwikkeling van duurzame landgoederen. Daarbij komt het anno nu bovenal aan op het juiste momentum.

concrete opties geplaatst op arealen vanaf 250 tot en met 2.014 hectaren groot.

MET DANK AAN ROBERT PUTTERT E.



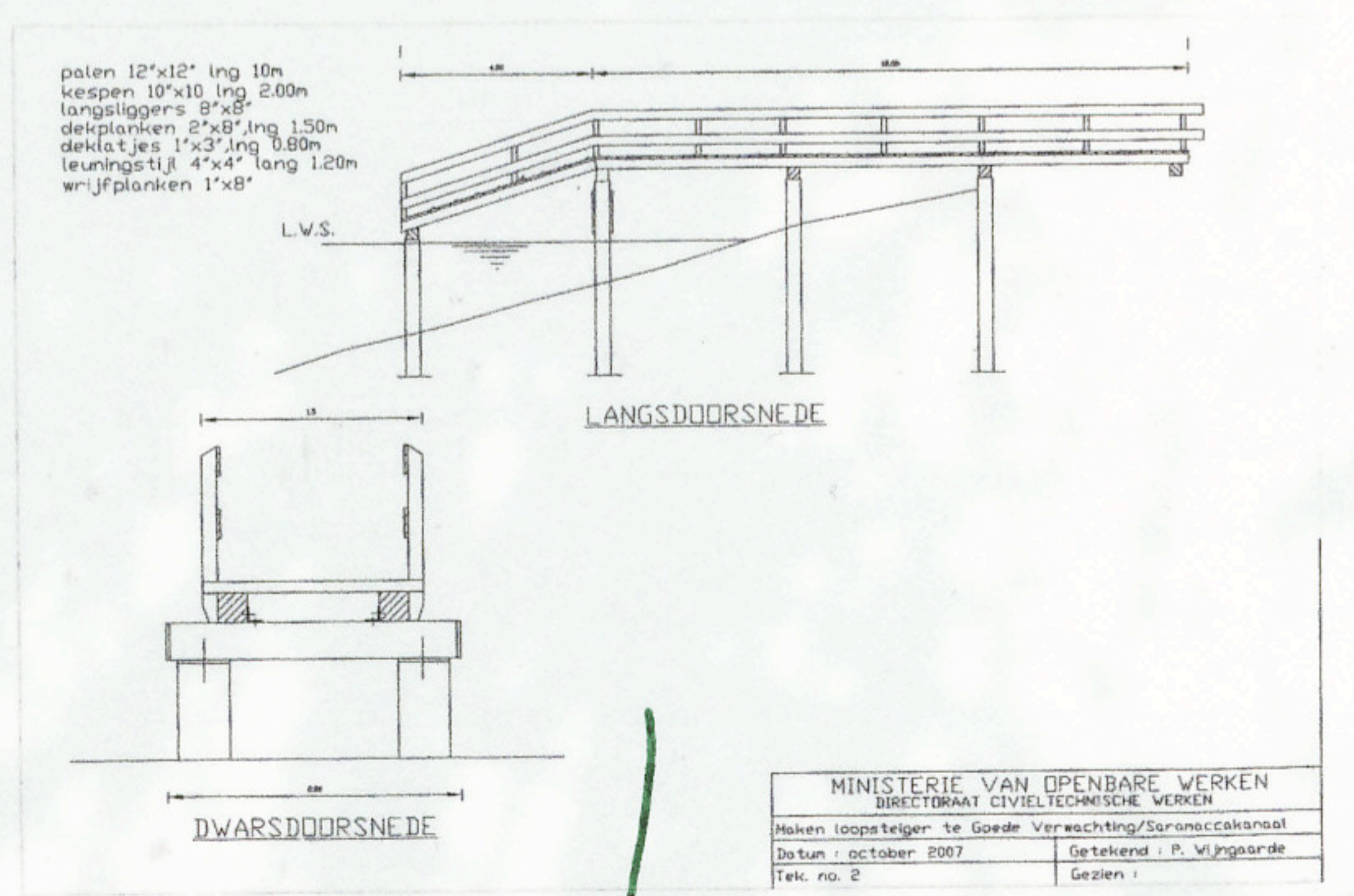
16. Suriname binnen het GroenPortfolio

Een groeiende groep positief ingestelde mensen, die zich in velerlei opzichten verbonden voelen met Suriname kan helpen het steeds meer gunstige beeld over dit prachtige land verder te versterken. Daarbij wil Forest Returns graag de hand reiken, mits aan een aantal randvoorwaarden kan worden voldaan. Zoals onvervreemdbaar grondeigendom vanaf 250 hectaren !

Daarbij staat onze missie en visie qua verwerking beheer, structurele verbetering en uitbreiding van duurzame en dus breedgeschakeerde landgoederen (voorheen plantages ?) in Suriname centraal. En *natuurlijk* in nauwe samenwerking met 'our dedicated allies'. Inmiddels zijn in Suriname al wat locaties besproken in casu

17. Oeververbinding in Paramaribo

Forest Returns slaat graag bruggen en overspant letterlijk en figuurlijk soms schier onoverbrugbare afstanden. Daarmee is onder andere ook haar interesse in de oeververbinding in Paramaribo verklaard. Handreiking ?



VIA JOHN WAALRING